

本资料只编汇了通用规则，不包括具体应用。

法国SUNTEC油泵 TA系列，应用于重油或柴油的燃烧器以及油气两用燃烧器。该泵中可以安装加热器，以方便在冷态前预热启动。

应用

- 柴油或轻油 (煤油需要定做).
- 油路可选单管安装或双管安装。

工作原理

齿轮副运转将燃油由油箱中输送到压力调节阀，进入到油嘴管线。所以未进入到油嘴管线的燃油将通过调节阀返回。双管安装的情况，返回到油箱，单管安装的情况返回到齿轮。

排气：

必须松开压力表接口，手动排气。

注意：

所以 TA 系列的油泵都提供双管油路系统。（回油螺丝安装真空表位置内）改成单管系统，需要拆除回油螺丝。

预热器状态

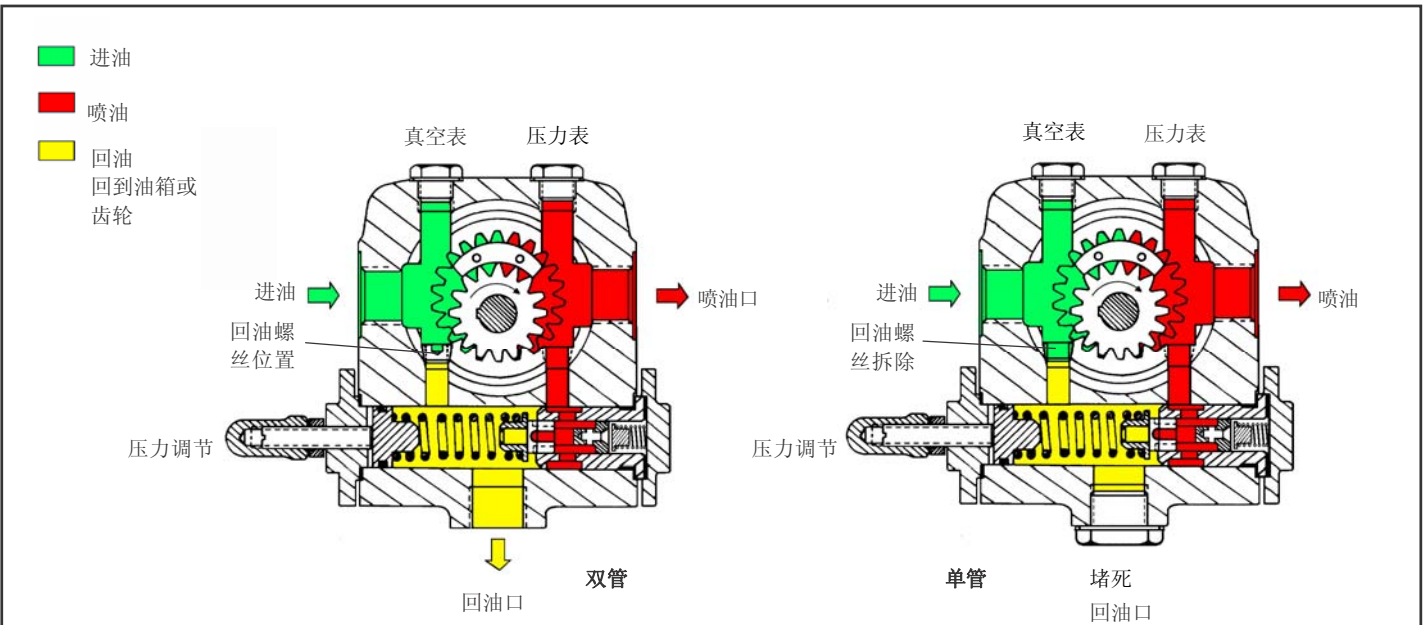
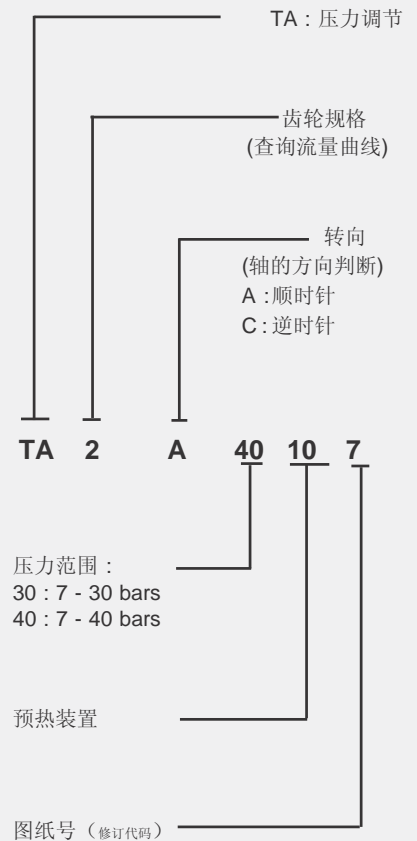
应注意避免急速启动泵，以防止高黏度燃油在冷态中阻力大，而导致泵或连轴器损坏。因此，TA泵中设计有加热器的安装位置，使加热器可以以最大的接触面积加热器燃油。

加热器应在启动前进行预先加热，并使之达到适当的温度，它可以关闭或打开。

重油燃烧器的油箱、油管、过滤器需另外安装加热器。

油泵 型号代码释义

(不包括全部型号
如有必要另外查询)



技术参数

常规

| | | | |
|-------------|--|---|--------------|
| 安装 | 法兰 | | |
| 连接 | ISO 228/1 标准 | | |
| 进油与回油口 | G 1/2 | | |
| 喷嘴 | G 1/2 | | |
| 压力表 | G 1/4 | | |
| 真空表 | G 1/4 | | |
| 轴径 | Ø 12 mm | | |
| 回油螺丝 (单或双管) | 回油螺丝在真空表接口内 双管需安装螺丝 单管需用3/16"内六角扳手拆除 | | |
| 重量t | 5,4 kg (TA2) | - | 5,7 kg (TA3) |
| | 6 kg (TA4) | - | 6,4 kg (TA5) |

压力参数

| | |
|--------|---------------------------------|
| 喷油压力 | 30 : 7 - 30 bars |
| | 40 : 7 - 40 bars |
| 出厂压力设置 | 30 bars |
| 工作黏度 | 3 - 75 mm ² /s (cSt) |

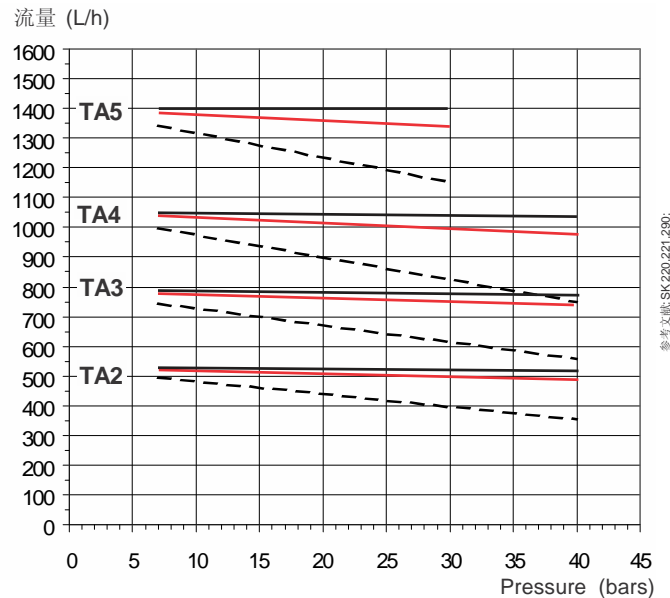
(高黏度燃油可以通过加热降低黏度。使用煤油需另外定做)

| | | |
|---------------|----------------|--|
| 燃油温度: | 0 - 150°C 在油泵内 | |
| 吸油压力 | 轻油: | 0,45 bars max. vacuum to prevent air separation from oil |
| 供油压力 | 轻油: | 5 bars max. |
| 转速 | 3600 rpm max. | |
| 扭矩 (@ 40 rpm) | 0,3 N.m | |

加热器

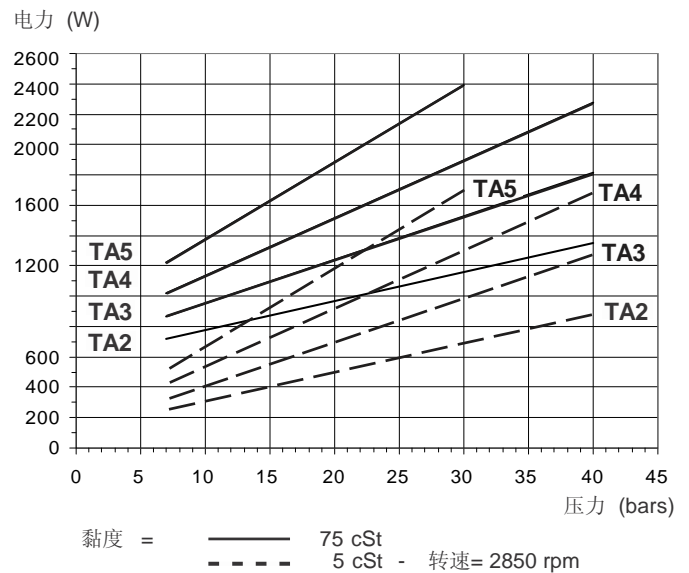
| | |
|----|----------|
| 容器 | Ø 12 mm |
| 标准 | EN 50262 |
| 功率 | 80-100 W |

油泵流量曲线图



新泵数据, 没有考虑损耗.

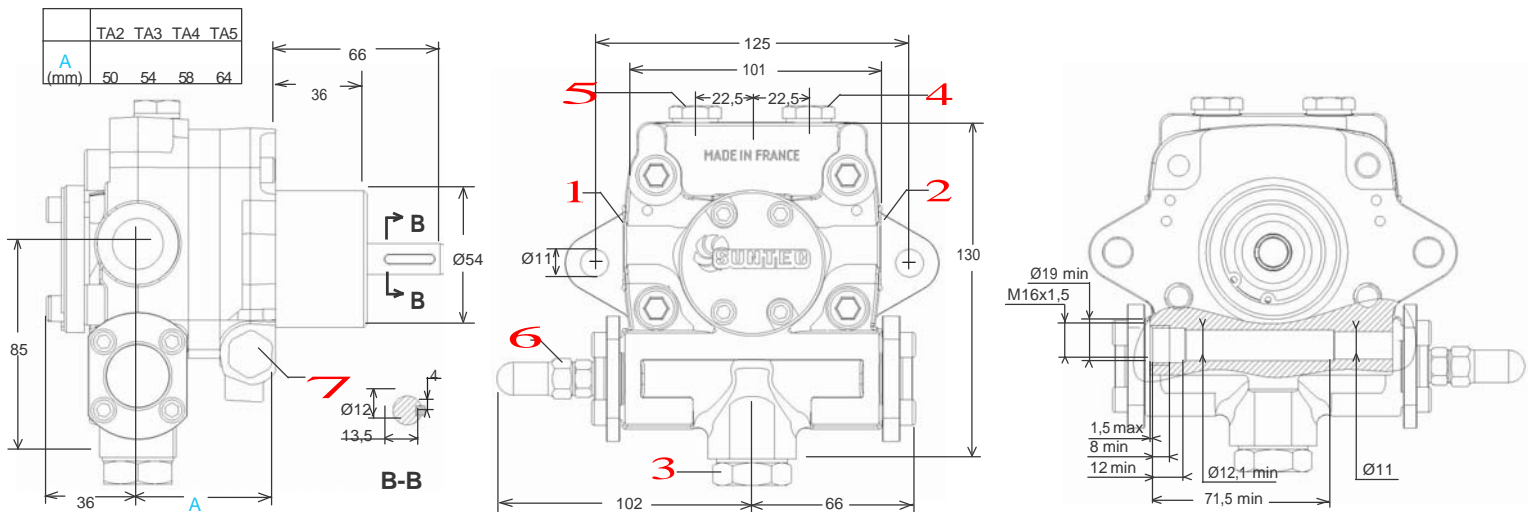
Power consumption



新泵数据, 未考虑损耗.

PUMP DIMENSIONS

实例采用反转的“C”.



1: 吸油 2: 喷嘴 3: 回油 4: 压力表接口 5 真空表及回油螺丝 6: 压力调节 7 预热器安装孔